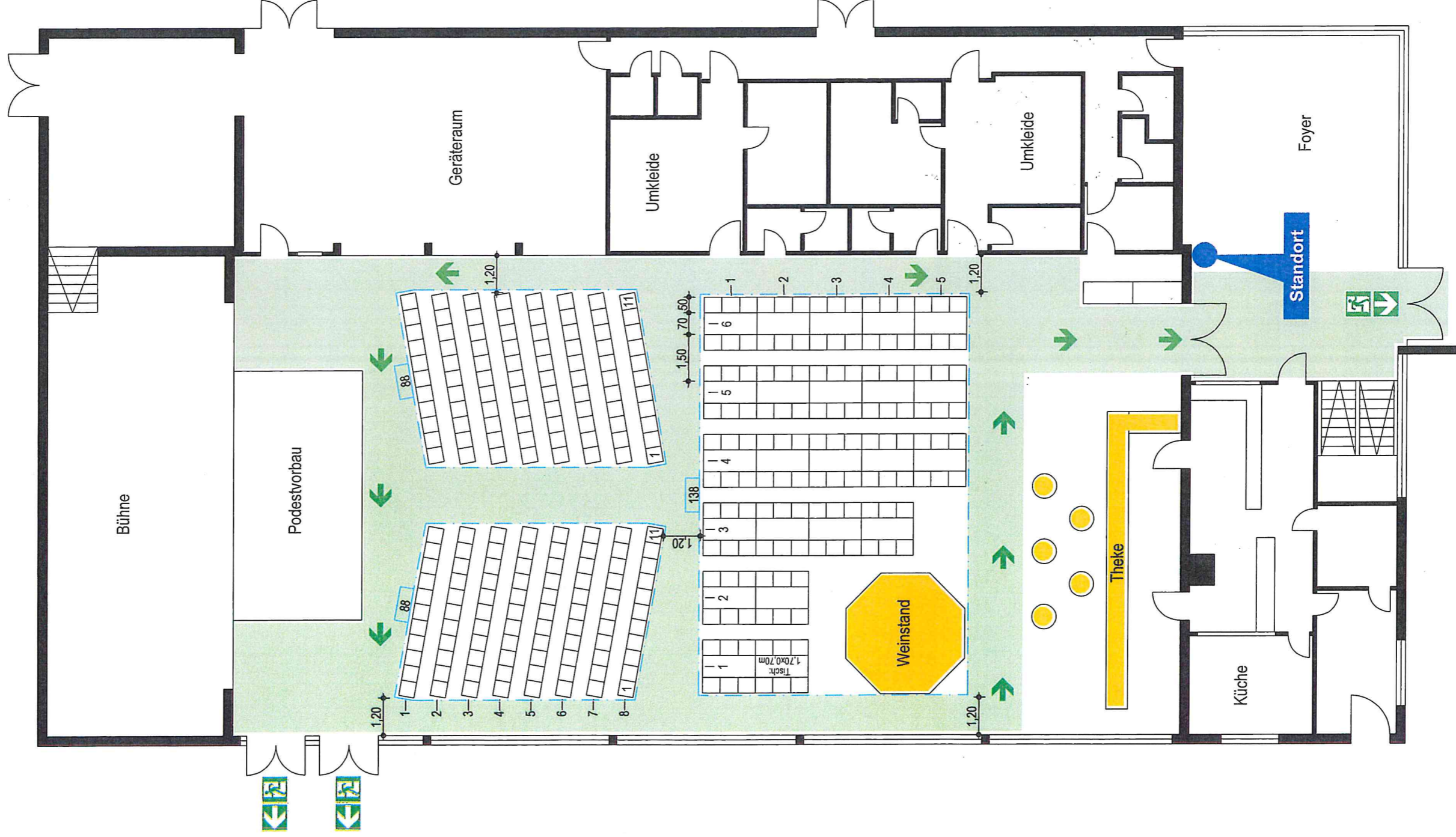


Bestuhlungs- und Rettungswegeplan

Erdgeschoss



Sollten Rollstuhlbenuer diese Räumlichkeit besuchen:

Die tatsächliche Besucheranzahl beträgt 356 Sitzplätze. Davon müssen 1% (≅ 2 Plätze) für Rollstuhlbenuer vorgesehen werden.

1 Rollstuhlplatz ≅ 2 Sitzplätze, d.h. in diesem Fall, dass für 4 Rollstuhlbenuer 8 Sitzplätze vorgehalten werden müssen.

Diese Plätze müssen auf ebenen Standflächen sein. Ihnen sind Besucherplätze für Begleitpersonen zuzuordnen. Die Plätze für Rollstuhlbenuer und die Wege zu ihnen sind durch Hinweisschilder gut sichtbar zu kennzeichnen.

Allgemeine Hinweise:

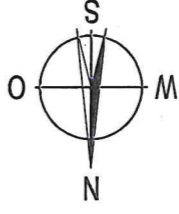
Der Bestuhlungsplan entspricht der Versammlungstättenverordnung Stand: 28.04.2004. Eine Ausfertigung des für die jeweilige Nutzung genehmigten Bestuhlungsplanes ist am Zugang zum Saal gut sichtbar anzubringen. Die hierin festgelegte Ordnung darf nicht geändert, in dem Plan nicht vorgesehene Plätze dürfen nicht geschaffen werden. Die Gänge und Flucht- und Rettungswege, auch außerhalb des Saales, müssen uneingeschränkt freigehalten werden. Das Foyer ist möglichst brandlastenfrei zu halten.

Besondere Hinweise:

Anordnung ohne Stuhltreihenerhöhung, Hubpodestie in Parkposition, ohne Geländer.

Genehmigt:

Landratsamt Emmendingen, Datum:



Bestuhlungsart: Musikverein - Jahreskonzert - V4
Maßgebende Besucheranzahl: 314 Personen
Standort Notausgang mit Richtungsangabe Fluchtweg

Objekt: Nimberghalle, 79331 Nimbürg	
Gebäude: Mehrzweckhalle	Stockwerk: Erdgeschoss
Stand: Februar 2025	Plan-Nr.: 21-03-Nimberghalle
www.bib-ringwald.de Büro Gäuleiden 07032 91365-0 Büro Herbolzheim 07643 93121-0 Organisatorischer Brandschutz Facility-Management-Services	