

Berechnungspunkthöhe: 4 m über Gelände  
 Berechnungsraster: 10 m x 10 m  
 Berechnungsvorschrift: BUB  
 Berechnungsprogramm: SoundPLAN 9.0

Dargestellt sind Pegel ab 50 dB(A). Niedrigere Pegel sind nicht abgebildet.

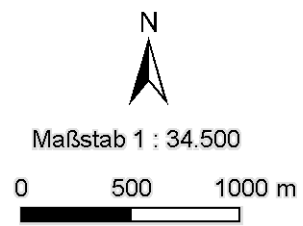
- |  |  |
|--|--|
| <b>Pegel im Berechnungsgebiet:</b>     | <b>Kartensymbole:</b>                    |
| ≥ 70 dB(A)                             | Kartierungsstrecke Straße                |
| ≥ 65 - 69 dB(A)                        | Kartierungsstrecke Schiene               |
| ≥ 60 - 64 dB(A)                        | Schallschutz oder vergleichbares Bauwerk |
| ≥ 55 - 59 dB(A)                        | Ballungsraum                             |
| ≥ 50 - 54 dB(A)                        | Gemeindegrenze                           |
| Isophone L <sub>Night</sub> = 55 dB(A) |  |

**Straßenverkehrslärm Nacht - L<sub>Night</sub>**

Lärmkartierung Baden-Württemberg 2022  
 gemäß BImSchG, Sechster Teil / Richtlinie 2002/49/EG

Hauptverkehrsstraßen mit über 3 Mio Kfz pro Jahr außerhalb der Ballungsräume mit mehr als 100.000 Einwohnern

Datenbasis: Amtliche Verkehrszählung 2019, kommunale Ergänzungen



Landesanstalt für Umwelt Baden-Württemberg  
 Griesbachstraße 1  
 76185 Karlsruhe

In Zusammenarbeit mit: Möhler + Partner Ingenieure AG, Augsburg und GI Geoinformatik GmbH, Augsburg

Im Auftrag des Ministeriums für Verkehr Baden-Württemberg

Kartengrundlage: Geobasisdaten © LGL, www.lgl-bw.de, Az.: 2851.9-1/19  
 Kartendienst der LUBW, gedruckt am 15.01.2024