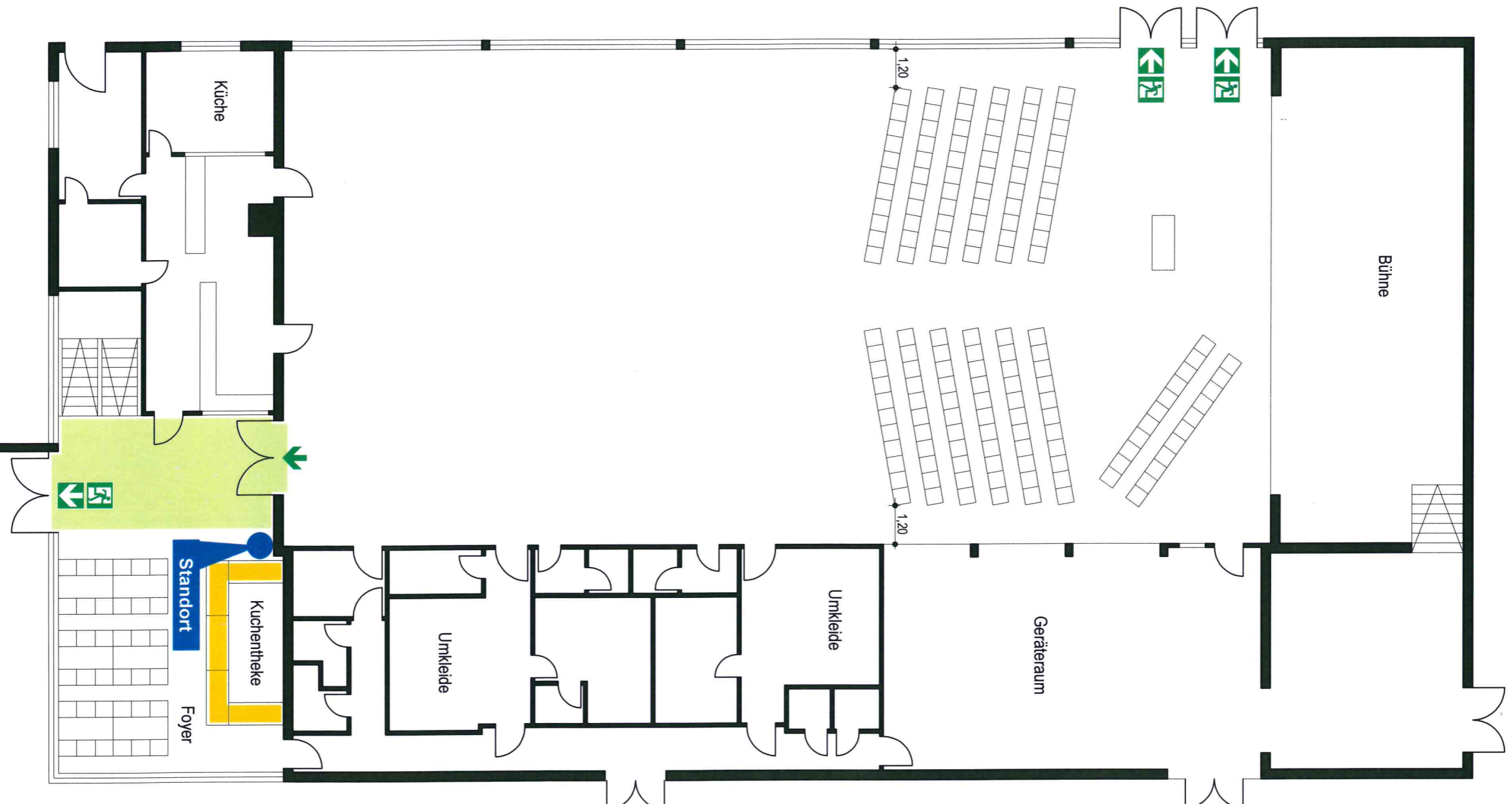


Bestuhlungs- und Rettungswegeplan

Erd- geschoss



Allgemeine Hinweise:

Der Bestuhlungsplan entspricht der Versammlungsstättenverordnung Stand: 28.04.2004. Eine Ausfertigung des für die jeweilige Nutzung genehmigten Bestuhlungsplanes ist am Zugang zum Saal gut sichtbar anzubringen. Die hierin festgelegte Ordnung darf nicht geändert, in dem Plan nicht vorgesehene Plätze dürfen nicht geschaffen werden. Die Gänge und Flucht- und Rettungswege, auch außerhalb des Saales, müssen uneingeschränkt freigehalten werden. Das Foyer ist möglichst brandlastentfrei zu halten.

Besondere Hinweise:

Anordnung ohne Stuhlreihenrichtung, Hubpodeste in Parkposition, ohne Geländer, Genehmigt.

Landratsamt Emmenrungen, Datum:



Bestuhlungsart: MV Glotterfest mit Gottesdienst

Maßgebende Besucheranzahl: 900 Personen



Standort



Notausgang mit
Richtungsangabe



Fluchtweg

Objekt: Nimberghalle, 79331 Nimbung

Gebäude: Mehrzweckhalle

Stockwerk: Erdgeschoss

Stand: April 2016

Plan-Nr.: 21-03-Nimberghalle

www.dtb-ringwald.de



Ringwald

Büro Gärten 07032 91365-0
Büro Herbolzheim 07643 93121-0

Organisatorischer Brandschutz
Facility-Management-Service