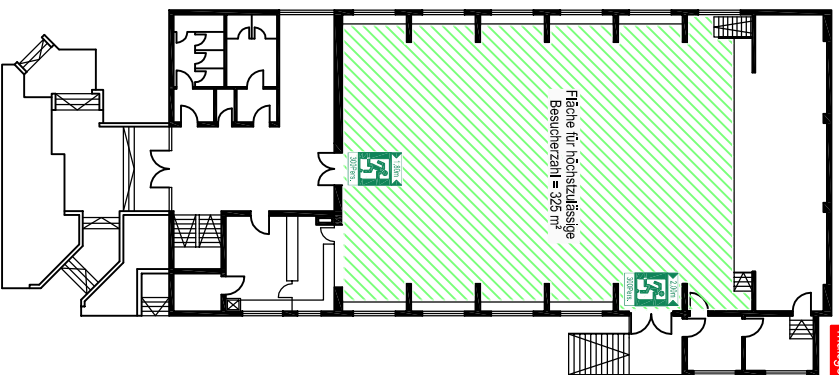


Ermittlung der höchstzulässigen Besucherzahl (nach VSätiVO)
nur Stenplätze

Fläche: EG (325 m² x 2 = 650 m²) = 650 Personen
Rettungswege: 1 x 2,00 m = 300 Pers.
1 x 1,80 m = 300 Pers.

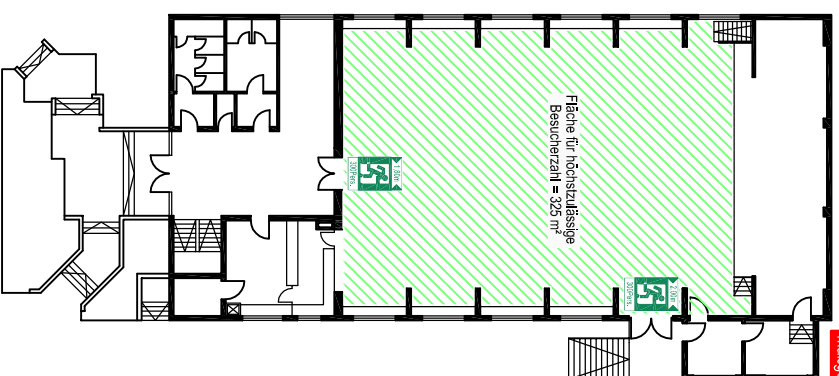
= **600 Personen** maßgebende Anzahl



Ermittlung der höchstzulässigen Besucherzahl (nach VSätiVO)
Reihenbestuhlung

Fläche: EG (325 m² x 2 = 650 m²) = 650 Personen
Rettungswege: 1 x 2,00 m = 300 Pers.
1 x 1,80 m = 300 Pers.

= **600 Personen** maßgebende Anzahl



Ermittlung der höchstzulässigen Besucherzahl (nach VSätiVO)
Bankettenbestuhlung

Fläche: EG (325 m²) = **325 Personen**
Rettungswege: 1 x 2,00 m = 300 Pers.
1 x 1,80 m = 300 Pers.

= **325 Personen** maßgebende Anzahl

