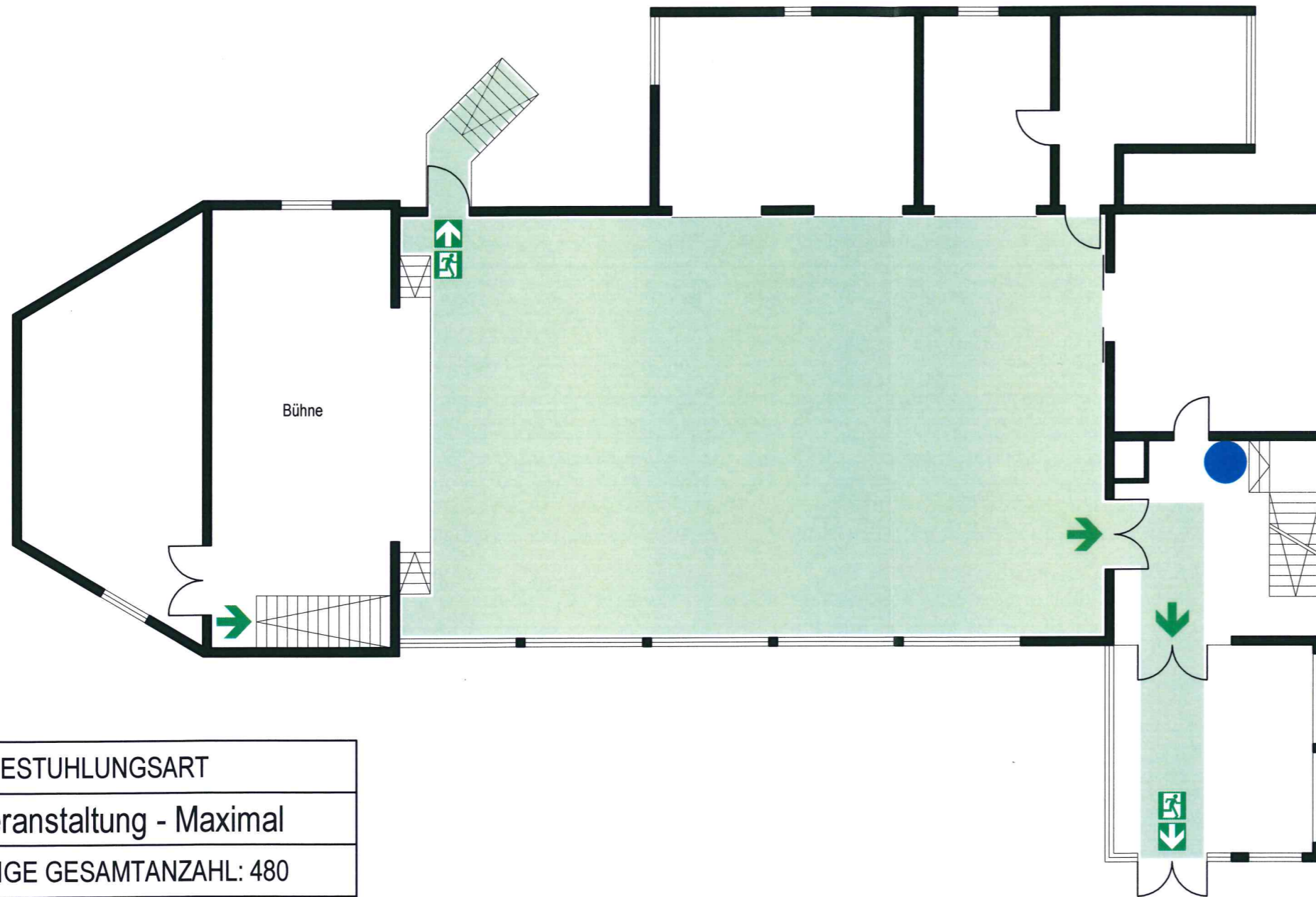
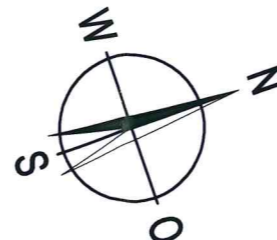


Bestuhlungs- und Rettungswegeplan



BESTUHLUNGSART	
Stehveranstaltung - Maximal	
ZULÄSSIGE GESAMTANZAHL: 480	
VORHANDENE GESAMTANZAHL:	
Halle :	480 Stehplätze
 Standort	 Notausgang mit Richtungsangabe
 Platz für Rollstuhlbewerber	 Fluchtweg



Allgemeine Hinweise:

Der Bestuhlungsplan entspricht der Versammlungsstättenverordnung Stand: 28.04.2004. Eine Ausfertigung des für die jeweilige Nutzung genehmigten Bestuhlungsplanes ist am Zugang zum Saal gut sichtbar anzubringen. Die hierin festgelegte Ordnung darf nicht geändert, in dem Plan nicht vorgesehene Plätze dürfen nicht geschaffen werden. Die Gänge und Flucht- und Rettungswege, auch außerhalb des Saales, müssen uneingeschränkt freigehalten werden. Das Foyer ist möglichst brandlastenfrei zu halten.

Besondere Hinweise:

Anordnung ohne Stuhlreihenerhöhung, Hubpodeste in Parkposition, ohne Geländer.
Genehmigt:

Landratsamt Emmendingen, Datum: *18/10/16*

Objekt: Anton-Götz-Halle, Ostmann-Ulm-Straße 4, 79331 Heimbach

Gebäude: Mehrzweckhalle | Planerstellung: April 2016

Stockwerk: Erdgeschoss | Plan-Nr.: 21-03-Halle Heimbach



www.bfb-ringwald.de
Büro Gäufelden 07032 91365-0
Büro Herbolzheim 07643 93121-0
Organisatorischer Brandschutz
Facility-Management-Services